



かんじ  
漢字、よめますか。Can you read KANJI?

浜松市 楽器 博物館

研修 交流 センター



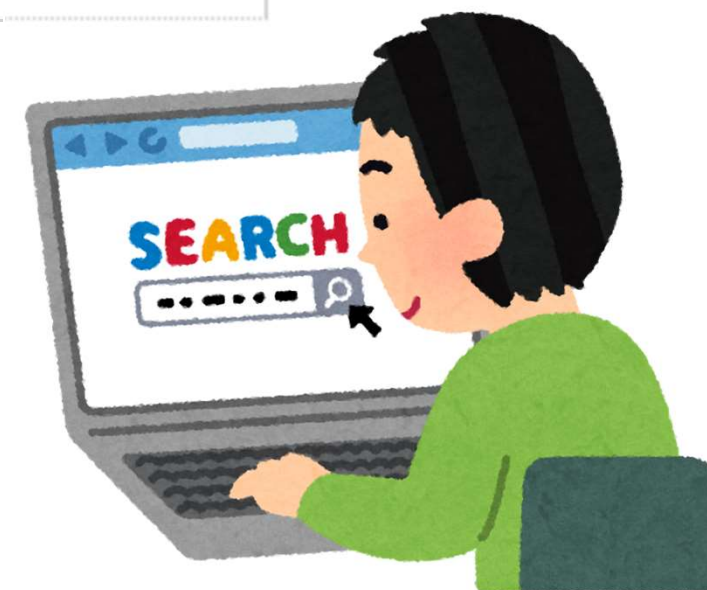
〇〇館 • △△センター

Facility



入場料 常設展観覧料	大人	高校生	中学生以下	高齢者(70歳以上)、 障害手帳所持者(介助者が 必要な場合は、介助者1名を含む)
個人	800円	400円	無料	<h1>無 料</h1>
団体(20名以上)	640円	320円	無料	
団体(80名以上)	480円	240円	無料	

住所	〒430-7790 浜松市中区中央3-9-1
Tel	053-451-1128
Fax	053-451-1129
ホームページ	<a href="http://www.gakkihaku.jp/">http://www.gakkihaku.jp/</a>
開館時間	9:30~17:00
休館日	<ul style="list-style-type: none"> <li>※ 毎月第2・4水曜日(祝日の場合は翌日、8月は無休)</li> <li>※ 館内整理・施設点検日</li> <li>※ 年末年始</li> <li>※ その他臨時休館日</li> </ul> <p><a href="#">詳しくはこちら</a></p>



住所

はどこですか。

入場料

はいくらですか。

「おとな」はいくらですか。

休み

はいつですか。



かい かん じ かん  
館 時 間

は なん じ  
何時ですか。

---

へい かん じ かん  
館 時 間

は なん じ  
何時ですか。

---



しゅう ごう ( )

集 合 時 間

しゅう ごう ( )

集 合 場 所

Things to bring



樂

Let's enjoy!

